

DANCOVER[®]



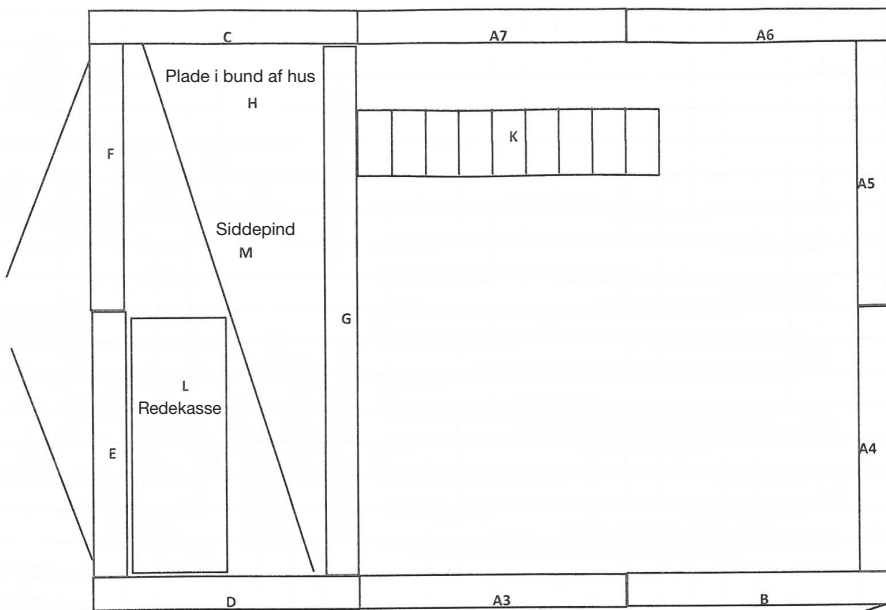
Manual
for
Chicken Coop
2,4x1,6x1,8m

Chicken Coop

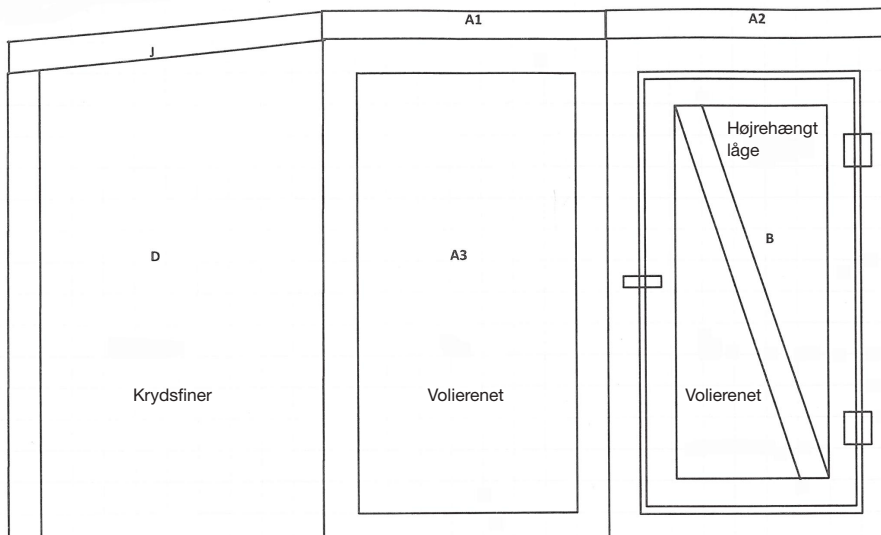
MANUAL

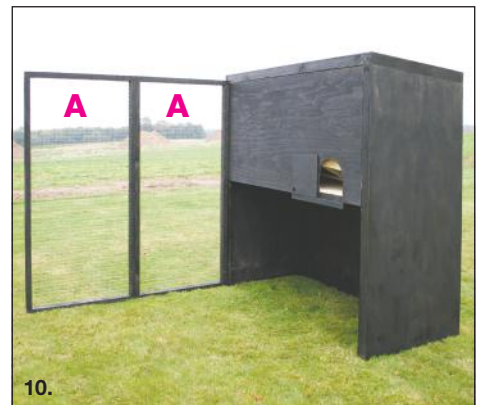
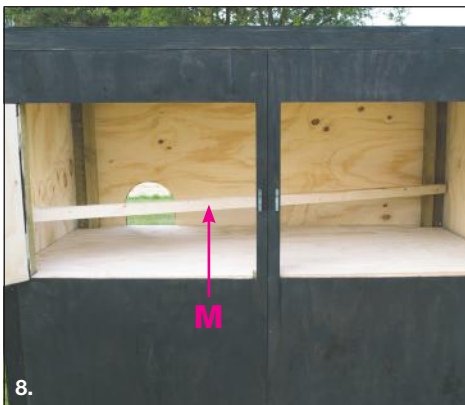
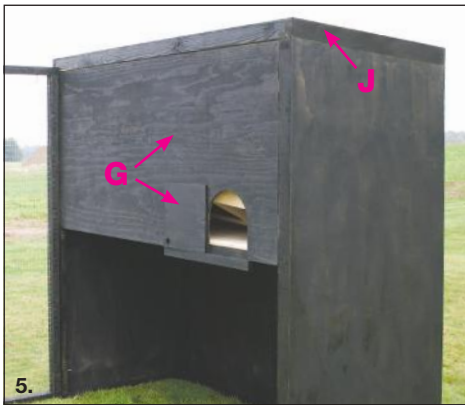
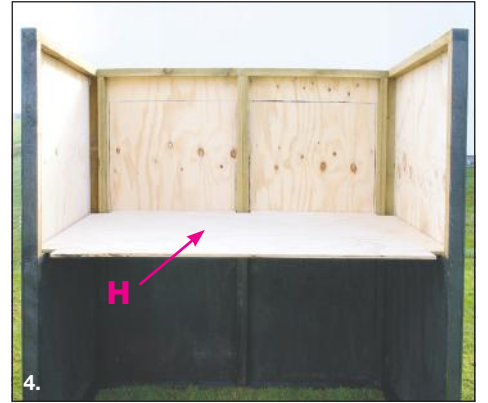
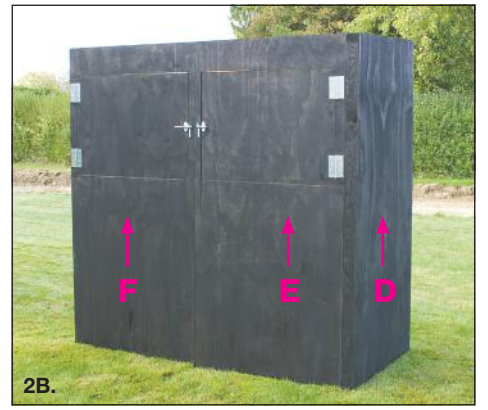


ST161010



- A:** 80 B x 171,4 H med volierenet
- B:** 80 B x 171,4 H med låge og volierenet (Lågen kan placeres vilkårligt)
- C:** 80 B x 170,5/165,5 H med 6 mm krydsfiner
- D:** 80 B x 170,5/165,5 H med 6 mm krydsfiner
- E:** 79,1 B x 165,5 H med højrehængt låge i 12 mm krydsfiner
- F:** 79,1 B x 165,5 H med venstrehængt låge i 12 mm krydsfiner
- G:** 158,3 B x 80 H med indgangshul og lem til hus med 9 mm krydsfiner.
- H:** Bundplade til hus, 78 B x 168 L med 12 mm krydsfiner.
- J:** Tagplade til hus, 80,2 B x 171,4 L med 9 mm krydsfiner.
- K:** Rampe 135 L x 20 B i 12 mm krydsfiner.
- L:** Redekasse 80 L x 30 B x 30/45 H med 3 rum, 12 mm krydsfiner.
- M:** Siddepind 3,5 H x 3,5 B x 180 L.





Contact information

Austria



Belgium



Croatia



Denmark



Estonia



Finland



France



Germany



Ireland



Italy



Latvia



Lithuania



Nederland



Norway



Poland



Portugal



Spain



Sweden



Switzerland



UK

